



官方微信号:Jcaae-com  
官方QQ群:7234594  
官方网址:www.jcaae.com

## [教程] 你所不知道的 Alias 小技巧

Alias 很多人在用，越用就越觉得内容十分丰富。有一些小技巧是很多人忽视的，特总结一下，提高大家的学习兴趣。

技巧一：

Alias 对中文的支持做的不太好，有时候由于输入法和快捷键的冲突，会出现控制面板中，degree 和 span 无法输入数字，只能重新启动 Alias。现在可以解决了。

按住 Alt 键，在 degree 或者 span 的数字栏上用鼠标中键拖动，就可以改变数值，很方便吧！

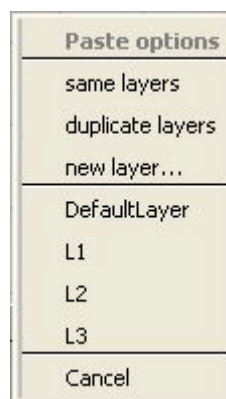
本帖最后由 ouyangbo 于 2010-7-6 06:38 编辑

技巧二：

Alias 的拷贝粘贴在缺省下是将曲面粘贴在原曲面所在层。所以很多用户的模型都会出现大量重面的现象，这对后续建模或者渲染都是很不好的。怎样避免不小心将辛苦选好的一组曲面粘贴到重复的图层呢？在菜单栏中打开 paste 的设置窗口

creation layer，选择这个选项后，在粘贴时，激活你想要赋予的图层，然后粘贴，就会自动复制到新的图层了。

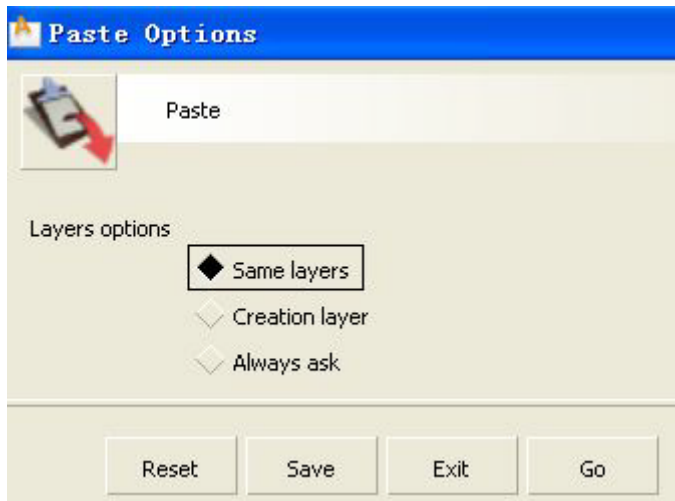
always ask，很强大，我现在一直用这个，它可以在粘贴是弹出选项，让你需要将这些曲面粘贴到哪个图层，或者复制图层，创建新图层。



[1.jpg](#) (11.72 KB)



官方微信号:Jcaae-com  
官方QQ群:7234594  
官方网址:www.jcaae.com



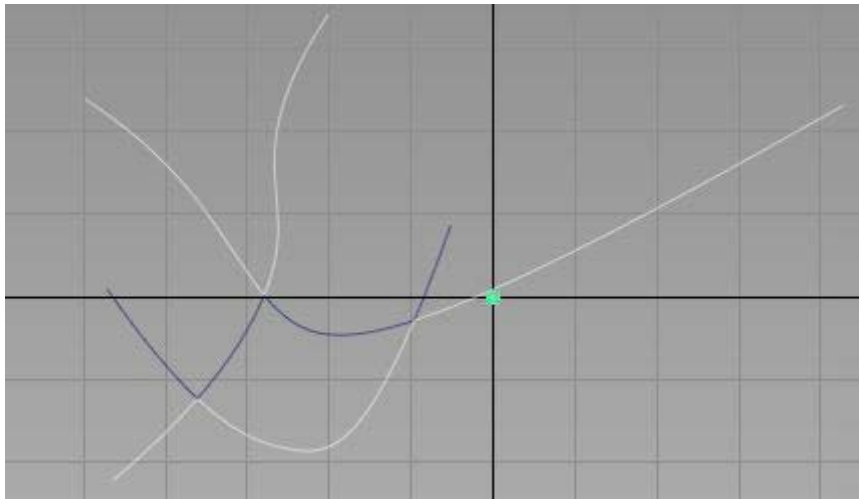
技巧三:

认识 plugin manager 插件管理器。这个里面有很多插件功能，非常实用，这里推荐几个比较实用的。

菜单栏 Utilities》plugin-manager, 在 modeling 下 找到  globalCrvIntersect  , 全局曲线剪切, 勾选后, 在 palette 中出现了新的工具图标。



这个新工具可以将一组交错的曲面自动剪切分段, 不用两两相交剪切。如下图



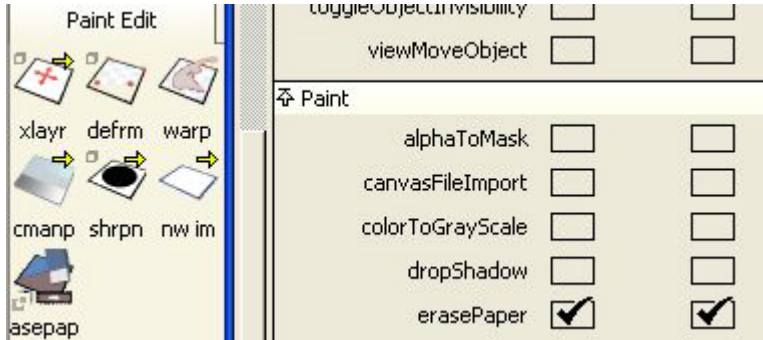
globalSrfIntersect  这个工具则是全局曲面相交, 点击后在曲面编辑工具栏中也会出现新的工具



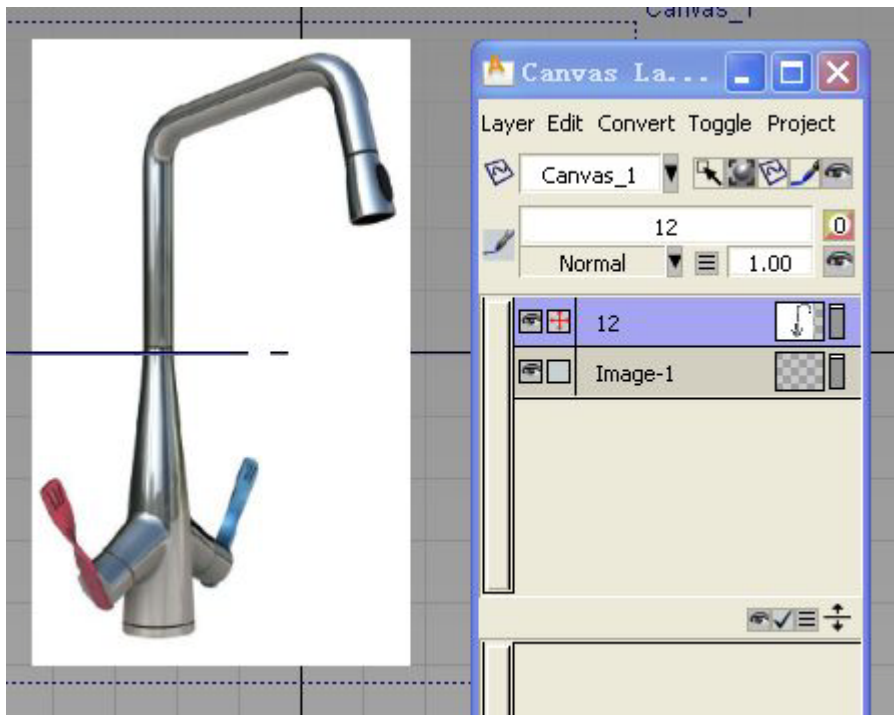
官方微信号:Jcaae-com  
官方QQ群:7234594  
官方网址:www.jcaae.com



。它可以让选择好的一组曲面自动生成两两之间的COS线，不用实用 intersect 分别两两相交



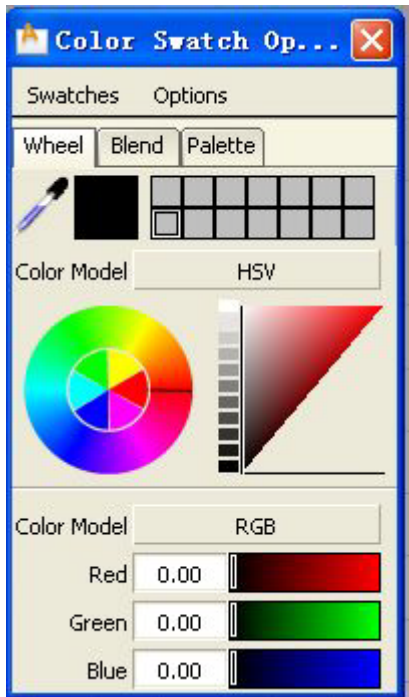
eraser paper 擦除图片功能，勾选后在 paint edit 工具栏中出现这个新的功能。这个功能可以将图片的任意选定的颜色擦除。因此可以用来将参考图片去底。具体操作如下：  
导入了一张图片，是使用画布方式导入的



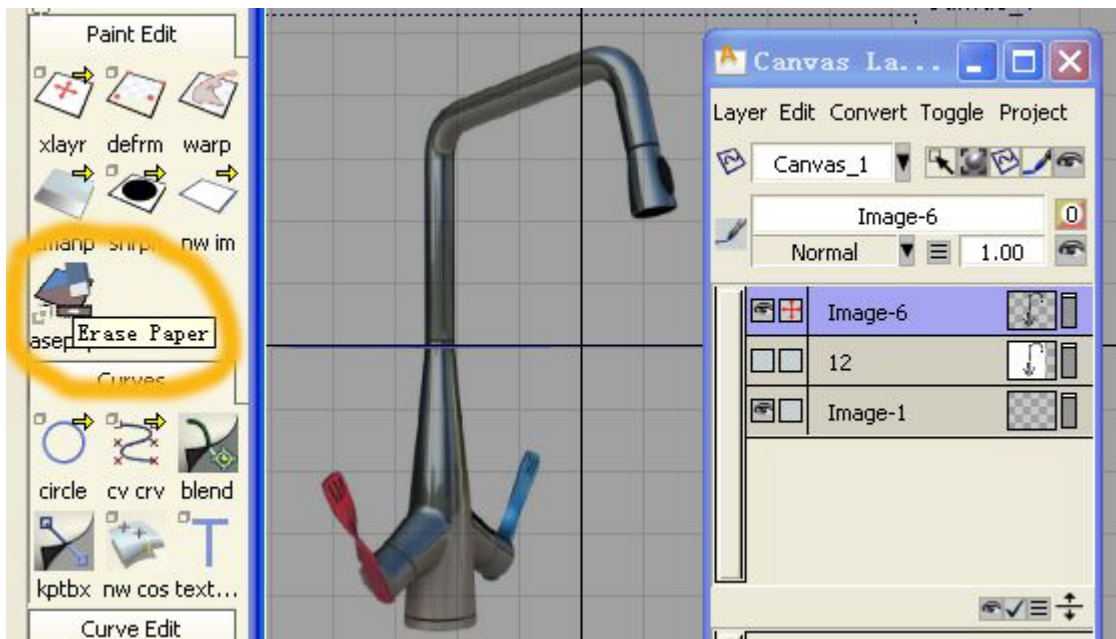
然后在 paint 中打开调色盘，用吸管选择图片的背景颜色，这张图片是白色。



官方微信号:Jcaae-com  
官方QQ群:7234594  
官方网址:www.jcaae.com



然后点击这个工具，图片中所有的白色信息都被去除。实际上，这个功能是将导入的参考图片复制了一个新图层，然后将白色擦除。从画布编辑器中就可以看到，工具自动隐藏了原始图片层。因此，当你不小心擦错了，还可以打开原始图片重新编辑。如下图所示。



[下载\(40.36 KB\)](#)

2010-7-6 15:00

技巧四：

在使用 round 和 fillet 倒可变角时，不小心多加了倒角定位器怎么办？

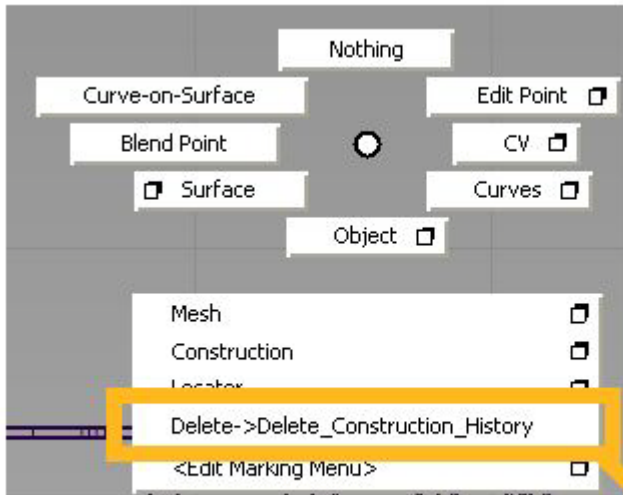


官方微信号:Jcaae-com  
官方QQ群:7234594  
官方网址:www.jcaae.com

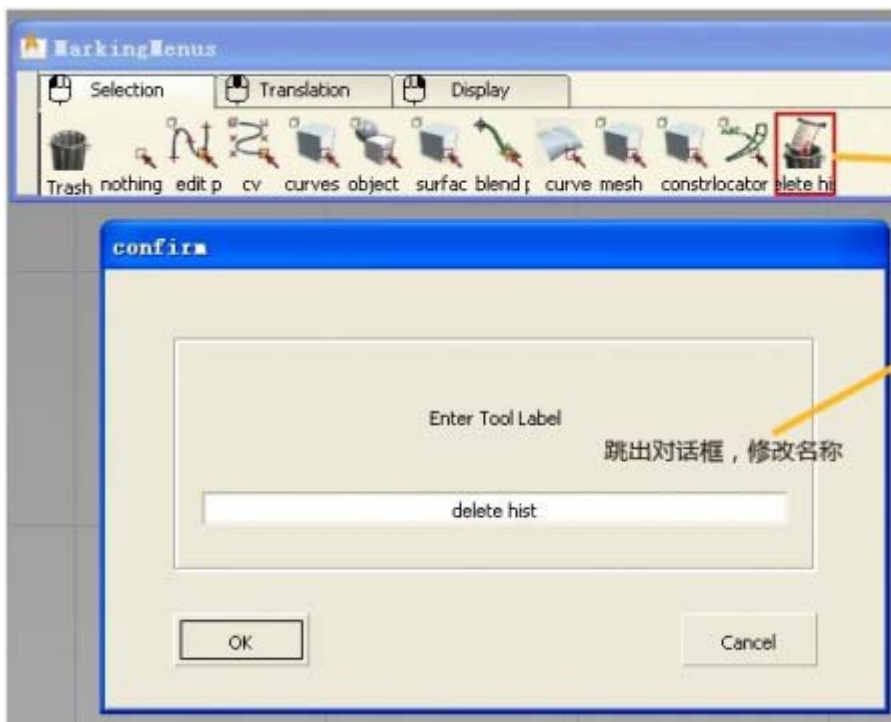
可以按住 shifte 键，再点击多余的定位器，就可以删掉了。

陆续补充中....

delete construction history 和 delete all locators 是经常用的命令，很多人把它拖到 marking menu 中。可是会发现比普通的标记菜单选项啰嗦，很长，怎么办？



太啰嗦，好长啊



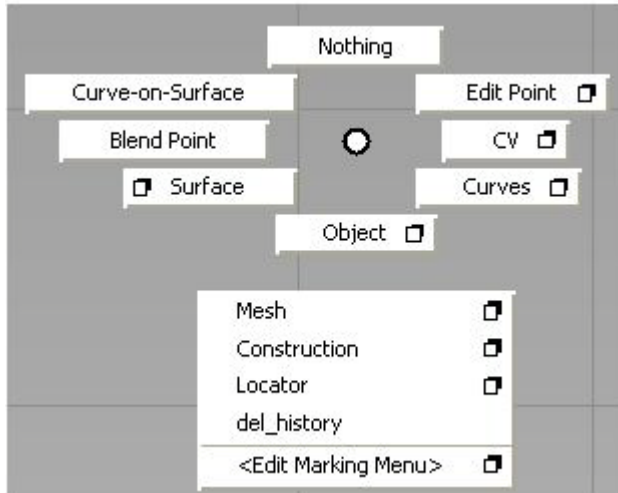
按住ctrl，双击

跳出对话框，修改名称

搞定！



官方微信号:Jcaae-com  
官方QQ群:7234594  
官方网址:www.jcaae.com



[下载\(15.02 KB\)](#)

2010-7-28 15:44

Alias 出线框图:

点击菜单栏 render>multi-list>list all, 双击 enviroment, 将 background 颜色改为白色。双击 shader, 将 shander 材质的 color 改为黑色。

点击 render>direct render, 打开设置窗口, 选择 hidden line, 渲染。如下图, 渲染出线框图。